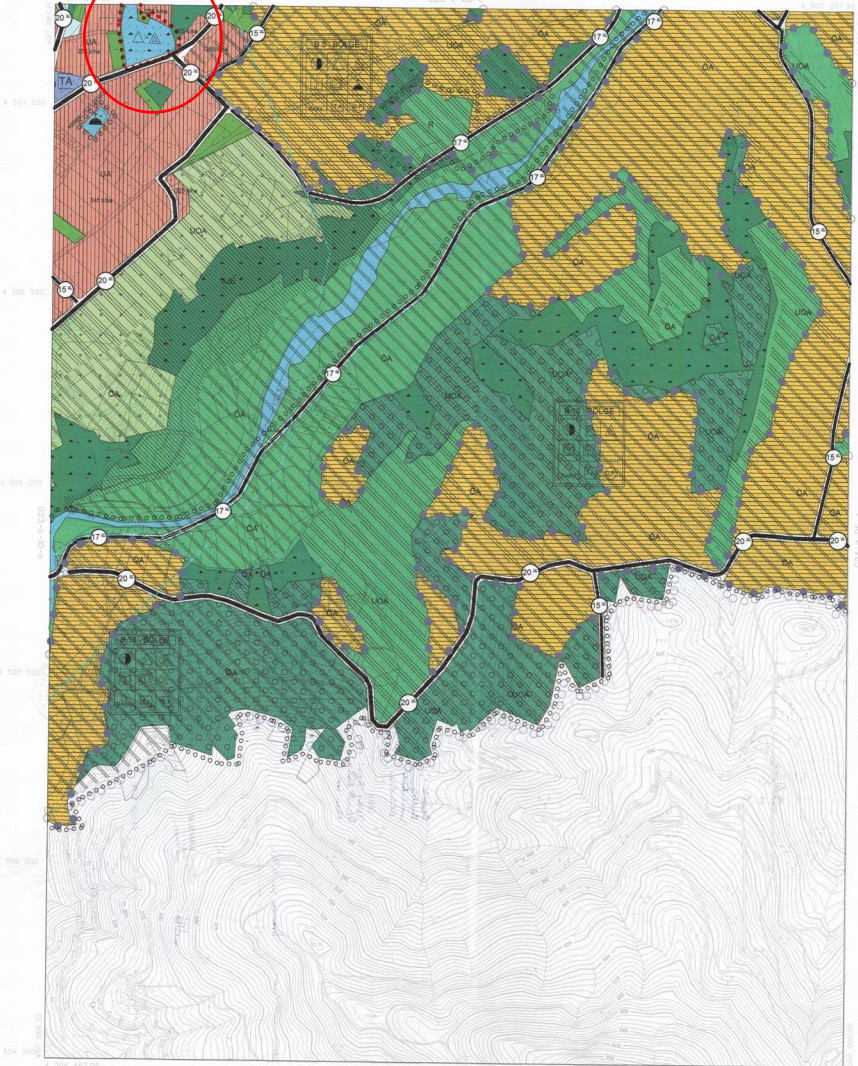




# KOCAELİ G23-c-10-b

023-c-05-c



05/11  
Kocaeli Bölgesinde İmaratın  
Tehniksel Çizimlerinin Hazırlanması  
Projesi - 1/5000 Ölçekli - 10/10/2008  
Düzenlenen - Harita No: 023  
Bu Harita 1/5000 Ölçekli - 10/10/2008  
Tarihinde Hazırlanmıştır.

15.05.2008



023-c-10-b

1:5000

Haritanın 05/05 Tarihinde Hazırlanmış Oluşturulmuş  
Yerleşim Planı - 1/5000 Ölçekli - 10/10/2008  
Mevzuatı: İmarat Kanunu - 1960 Sayılı Kanun

Proje Müdürü  
Yerleşim Planı Müdürü

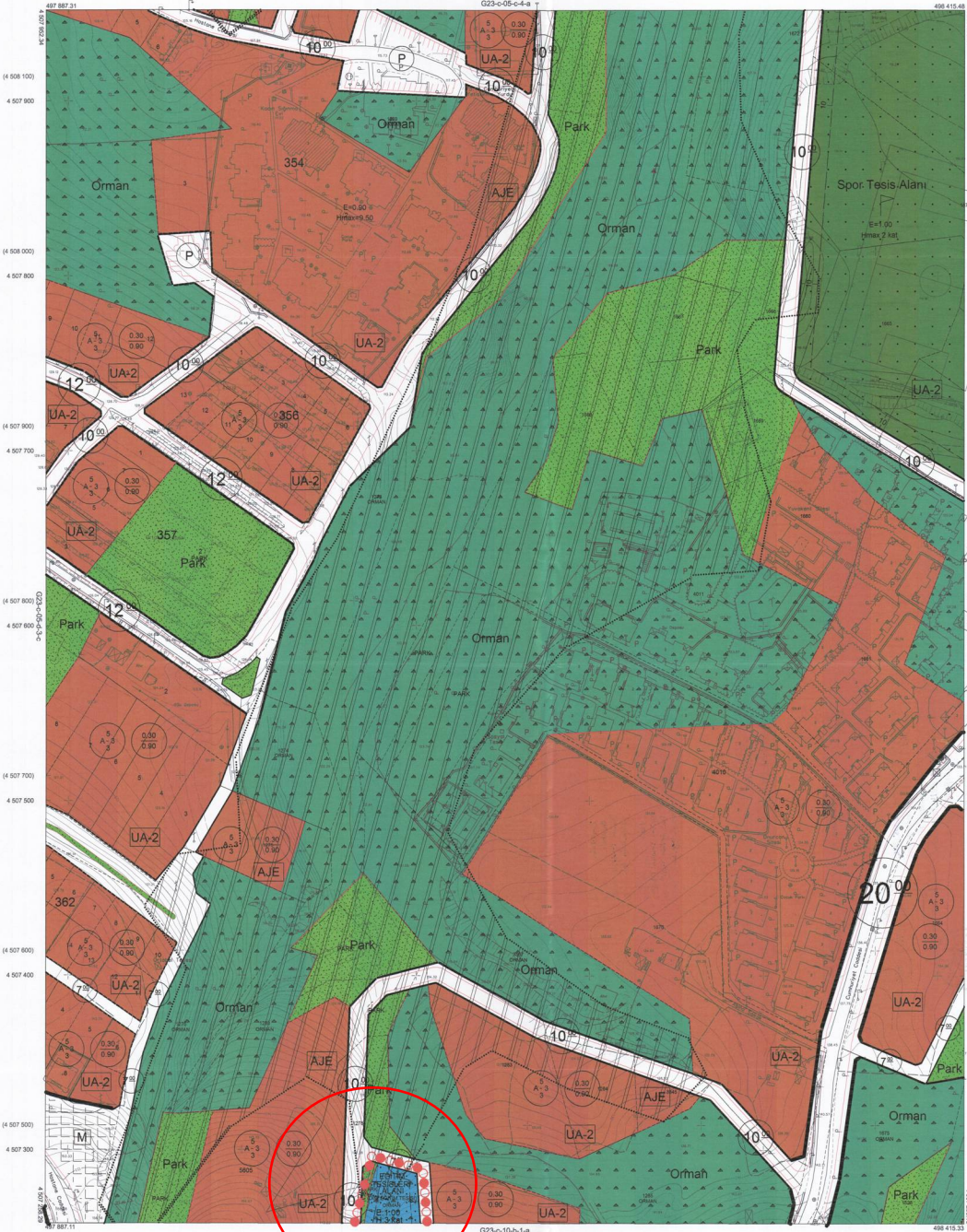
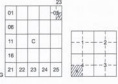
KONTROL  
Mühür  
Mühür  
Mühür

KOCAELİ - G23-c-10-b

# BAŞISKELE İLÇESİ (Yuvacık Beldesi)

KOCAELİ

G23-c-05-c-4-d



Kocaeli Büyükşehir Belediyesi tarafından Fotogrametrik yöntemle yapılan Kocaeli İline ait 1:1000 ölçekli sayısal Harita Harita 3194 sayılı İmar Kanununun 7'nin maddesine göre hazırlanmış ve onanmıştır.



BAŞISKELE İLÇESİ (Yuvacık Beldesi) G23-c-05-c-4-d  
KOCAELİ

Koordinatlar ve pafta bölünmeleri en son güncellenmiş TÜRKİYE harita 2005.0.0. endüstriye, CBSSE, E-İmarat ve Transversal Meridyen (TM) izdüşümünde ölçümlenmiştir.  
Mayıs 2010 tarihinde yapılan en son hava fotoğraflarından üretilmiştir. Yapılan saha ölçümlerine göre güncellenmiştir.  
Yüklenici Firma: KUTLUBEY HARTİTA A.Ş.  
ÇETİNKAYA HARİTA A.Ş.  
(Ortak Girişim)

PROJE YÖNETİCİSİ  
ALTMAN ÇETİNKAYA  
Harita Mühendisi

1:1000

Harita Mühendisi SELİM SAYDAN  
Harita Mühendisi İBRAHİM BEYREK  
Harita Mühendisi KÖRÇAN ERGİN  
Harita Mühendisi DALEK AYDIN  
Harita Yüksek Mühendisi HAKAN İLHAN

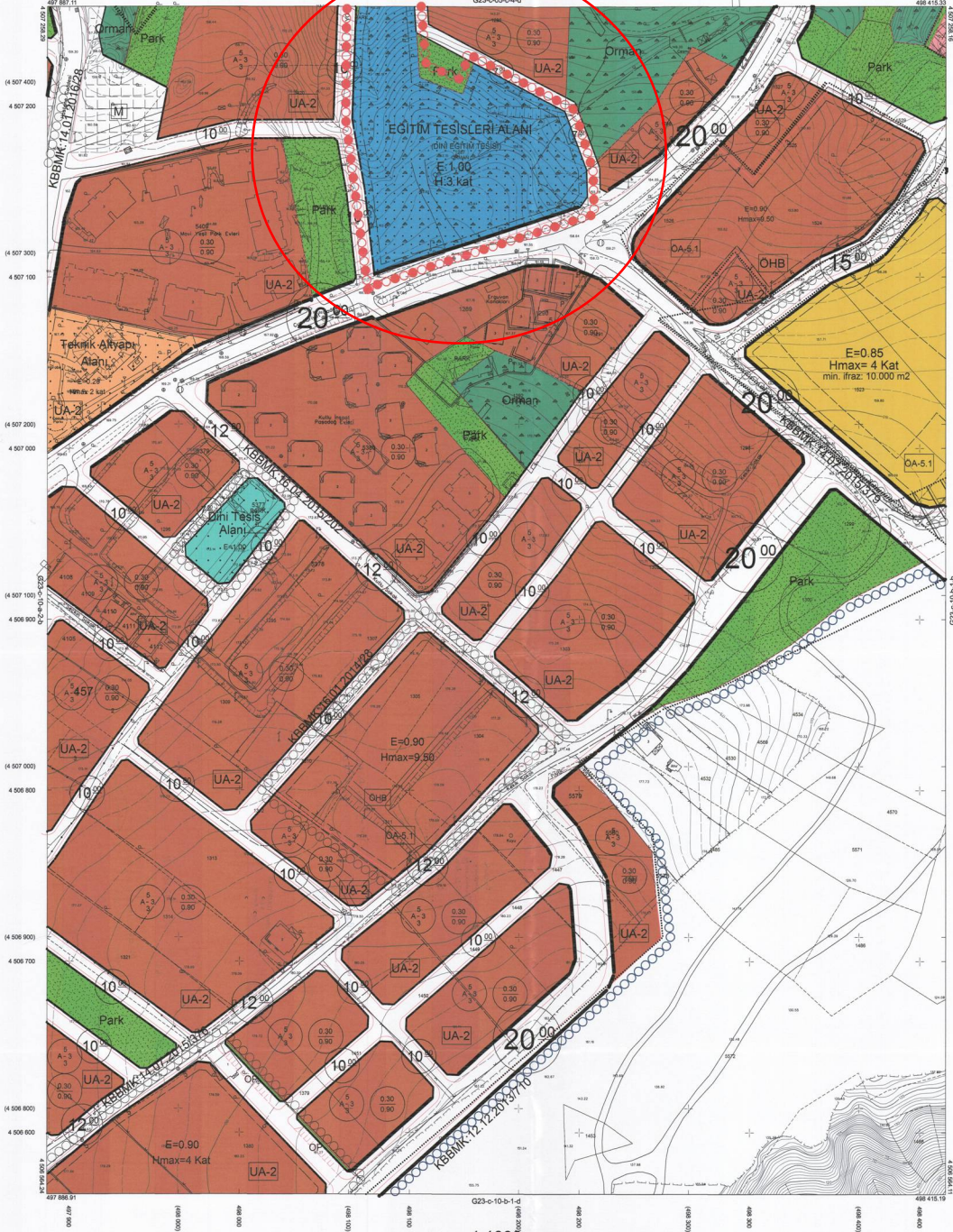
KONTROL  
HALIHAZIR HARİTA BEP  
İBRAHİM BEYREK  
Harita Mühendisi  
DALEK AYDIN  
Harita Yüksek Mühendisi  
HAKAN İLHAN

PROJE YÖNETİCİSİ  
HARİTA SÜBE MÜDÜRÜ V.  
ERDOĞAN ÇALIŞIR  
Harita Yüksek Mühendisi

# BAŞİSKELE İLÇESİ (Yuvacık Beldesi)

KOCAELİ

G23-c-10-b-1-a



Kocaeli Büyükşehir Belediyesi  
İmaratın Fotoğrafçılık İşletmesi  
yapılan Kocaeli İmarat 11/000  
Özellik sayılı Harita Harita 3194  
sayılı İmaratın Harita Harita  
görsel olarak ve orandır.



BAŞİSKELE İLÇESİ (Yuvacık Beldesi) G23-c-10-b-1-a

KOCAELİ

Koordinatlar ve pafta bölünmesinin son güncellenmiş  
TUTUGAY'a bağlı 2005.0 kordonunda, OHSB0 etrafında ve  
Tehnikal Harita (TH) ölçeğinde çizilmiştir.  
Mayıs 2010 tarihinde yapılan mekân harita çalışmaları  
Güncellenmiş haritalar seçilmiş güncellenmiştir.  
Yükseklik Fırma: KUTLUBEY HARİTA A.Ş.  
ÇETINKAYA İMAR A.Ş.  
(Çizim Çizimi)

PROJE YONETİCİSİ  
ALTAN ÇETINKAYA  
Harita Mühendisi

1:1000

Harita Mühendisi SELİM SAYDAN  
Harita Mühendisi KURBAN ERGİN  
Harita Mühendisi DÜLEKAYDIN  
Harita Yüksek Mühendisi HAKAN İLHAN

PROJE YONETİCİSİ  
HARİTA ÖZGÜR KOCERİ V.  
SERİAY ÇOKU  
Harita Yüksek Mühendisi

04	05	06	07	08	09	10	11	12	13	14	15	16	17	18	19	20	21	22	23	24	25	26	27	28	29	30	31	32	33	34	35	36	37	38	39	40			
01	02	03	04	05	06	07	08	09	10	11	12	13	14	15	16	17	18	19	20	21	22	23	24	25	26	27	28	29	30	31	32	33	34	35	36	37	38	39	40

